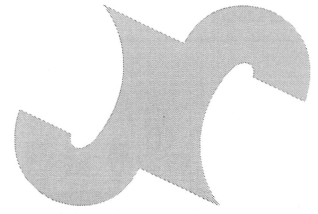


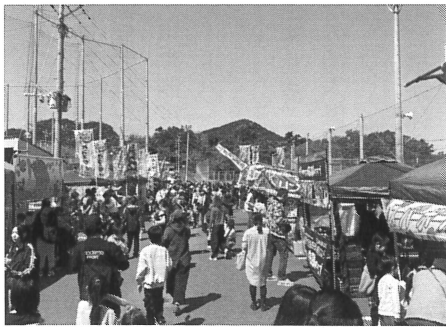
人づくり、企業づくり、街づくりをめざす商工会議所

# 枕崎商工会議所報



MAKURAZAKI CHAMBER OF COMMERCE & INDUSTRY

会報 No. 270号(2026年5月1日発行)



3月15日(日)にまくらぎ春の市実行委員会(まくらぎ朝市出店者協議会、当商工会議所女性会・青年部主管)による「まくらぎ春の市2026」が枕崎市営野球場にて開催されました。

当日は食べ物を中心とした29店舗の出店と、市内外各団体によるパフォーマンスが会場を大いに盛り上げてくれました。



# 令和8年度事業計画・収支予算承認される

〜通常議員総会開催〜

3月24日(火)に通常議員総会を開催。

令和8年度事業計画・収支予算が原案どおり承認されました。

具体的事業、各会計の収支予算は次のとおり。

## 重点事業

1. 政策提言活動の強化
2. 地域経済活性化の推進
3. 産業基盤の整備促進
4. 組織活動の強化
5. 関係機関との連携強化

## 事業細目

1. 政策提言活動の強化
  - (1) 意見の公表と具現化
  - (2) 国・県・市及び関係機関等への建議、要望
- (3) 日本商工会議所、九州商工会議所連合会、(一社)鹿児島県商工会議所連合会と連携した意見活動の展開
- (4) 建議、要望に必要な調査研究

## 2. 地域経済活性化の推進

- (1) 商工業の振興
  - ① 商工業活性化事業の推進
  - ② 地場産品の情報発信とビジネスチャンスの支援
  - ③ 交流人口増加の促進
  - ④ 農商工連携・六次産業化の促進

- ⑤ 商店街活性化の推進
- ⑥ 共通商品券事業の推進
- ⑦ 枕崎市特定健康診査に関する連続受診インセンティブ事業の支援
- ⑧ 枕崎市むぞかベイビー誕生祝金事業の支援
- ⑨ 高齢運転免許自主返納者に対する割引サービス事業の推進
- ⑩ 枕崎市各通り会空き店舗等調査の実施
- ⑪ まくらざき春の市の開催支援
- ⑫ まくらざき朝市出店者協議会事業への協力
- ⑬ 枕崎市創業支援事業への協力
- ⑭ 各団体等実施の商工業振興事業への協力
- ⑮ 枕崎市くらし応援「使(つか)メール商品券」給付事業の支援

## (2) 中小企業対策の推進

- ① 経営改善普及事業の充実強化
- ② 経営革新・経営発達支援事業の実施
- ③ 事業継続力強化支援計画の実施
- ④ きめ細やかな提案型・伴走型支援の実施
- ⑤ 地域中小企業支援事業の推進
- ⑥ 中小企業支援機関連携の推進
- ⑦ よろず支援拠点支援体制強化

- ⑧ ネットワークの推進
- ⑨ 中小企業施策の普及推進
- ⑩ 各種補助金申請の支援
- ⑪ 国・県・市の制度資金の斡旋
- ⑫ エキスパートバンク事業の利用促進
- ⑬ 小規模企業共済、中小企業倒産防止共済の加入促進
- ⑭ 容器包装リサイクル事業の推進
- ⑮ 全国商工会議所休業補償プランの推進
- ⑯ 全国商工会議所業務災害補償プランの推進
- ⑰ 全国商工会議所ビジネス総合保険プランの推進
- ⑱ 貿易証明業務の実施
- ⑲ 会報・ホームページ・メールマガジン配信等による情報提供
- ⑳ 調査研究の実施
- ㉑ 商取引照会の支援
- ㉒ 持続化補助金等活用支援の継続
- ㉓ 円滑な事業承継への支援

## (3) 観光振興対策の推進

- ① 観光振興事業の推進
- ② おもてなし事業の実施
- ③ 枕崎大使の委嘱と活動支援
- ④ 観光情報発信の推進
- ⑤ J R 指宿枕崎線の利用促進
- ⑥ 魅力あるまちづくり及び観光客誘致の促進
- ⑦ 各団体イベント等への協力

## 3. 産業基盤の整備促進

- (1) 地域における防災・減災対策の推進
  - ① 陳情・要望活動の実施
  - ② 安心・安全なまちづくりの整備促進(河川・主要幹線道路・歩道等)
- (2) 枕崎港関係事業の整備促進
- (3) 薩摩半島横断道路の建設促進
- (4) 商工技術・技能の普及推進
  - ① 日本商工会議所主催の各種検定試験の実施
  - ② かごしま検定試験の実施
  - ③ 枕崎カツオマイスター検定試験の普及推進
  - ④ その他各種検定試験の普及推進



通常議員総会の様子

4. 組織活動の強化
- (1) 役員、議員等一体の会員拡大の積極的推進
  - (2) 会員事業所向け各種共済制度の加入促進
  - (3) 鹿児島県火災共済協同組合代理所事業の推進
  - (4) 会員親睦事業の実施
  - (5) 会員事業所優良従業員表彰の実施
  - (6) 新春賀詞交歓会の実施
  - (7) 委員会・部会活動の強化
  - (8) 青年部・女性の育成・活動支援
  - (9) 労働保険事務組合の業務効率化の推進
  - (10) 商工会議所活動の情報発信力向上の推進
  - (11) 健康経営の実施
  - (12) 事務局体制の充実
  - (13) 変化に対応できる職員の人材育成及び資質向上の強化
  - (14) 商工会議所内のデジタル化の推進
  - (15) ボランティア活動への積極的参加
5. 関係機関との連携強化
- (1) 日本商工会議所・九州商工会議所連合会・(一社)鹿児島県商工会議所連合会との連携強化
  - (2) 行政機関及び市議会等との連携強化
  - (3) 特定第三種漁港都市等・全国主要水産都市商工会議所連絡協議会・全国水産都市3団体連絡協議会との連携強化
  - (4) その他の関係機関、団体との連携強化

### 令和8年度 収支予算書総括表

自：令和8年4月1日 至：令和9年3月31日

(単位：円)

会計区分	収 入			支 出		
	本年度予算額	前年度予算額	比較増減	本年度予算額	前年度予算額	比較増減
一般会計	27,103,146	27,181,916	-78,770	27,103,146	27,181,916	-78,770
中小企業相談所特別会計	29,543,914	30,334,548	-790,634	29,543,914	30,334,548	-790,634
法定台帳関係特別会計	67,000	60,190	6,810	67,000	60,190	6,810
建物特別会計	1,275,000	1,268,790	6,210	1,275,000	1,268,790	6,210
労働保険事務組合一般会計	4,953,368	4,953,368	0	4,953,368	4,953,368	0
労働保険事務組合特別会計	46,139,744	46,139,744	0	46,139,744	46,139,744	0
共済事業特別会計	11,706,514	11,707,885	-1,371	11,706,514	11,707,885	-1,371
特定退職金共済事業特別会計	18,000,836	18,000,836	0	18,000,836	18,000,836	0
共通商品券事業一般会計	22,297,500	26,038,400	-3,740,900	22,297,500	26,038,400	-3,740,900
共通商品券事業特別会計	10,197,296	9,951,497	245,799	10,197,296	9,951,497	245,799
使エール商品券給付事業特別会計	195,589,390	0	195,589,390	195,589,390	0	195,589,390
議員研修積立金特別会計	1,359,409	1,357,243	2,166	1,359,409	1,357,243	2,166
事業資金積立金特別会計	3,837,495	3,432,219	405,276	3,837,495	3,432,219	405,276
退職給与引当金特別会計	17,145,136	17,122,050	23,086	17,145,136	17,122,050	23,086
運営準備金特別会計	1,464,045	1,462,217	1,828	1,464,045	1,462,217	1,828
財政調整準備金特別会計	25,076,819	27,035,323	-1,958,504	25,076,819	27,035,323	-1,958,504
合 計	415,756,612	226,046,226	189,710,386	415,756,612	226,046,226	189,710,386

中小企業経営者のみなさまへ

国が準備したセーフティネット  
安心の材料をご提供します。

※詳しくは、ホームページまたはパンフレットをご覧ください  
共済相談室 TEL.050-5541-7171  
【受付時間】 平日 9:00~17:00

#### 小規模企業共済制度

●制度の特長

- ① 経営者のための退職金制度
- ② 掛金は全額所得控除
- ③ 受取時も税制メリット

他にもこんな特徴があります。

- 月々の掛金は1,000円から
- 契約者貸し付けの利用が可能
- 共済金の受給権は差押禁止

#### 経営セーフティ共済

●中小企業倒産防止共済制度の特長

- ① 掛金の10倍の範囲内で最高8,000万円まで貸付け
- ② 貸付条件は無担保・無保証人
- ③ 掛金は税法上損金(法人)または必要経費(個人事業)に

オンラインで加入申込み受付中

加入後の一部手続きもオンラインで可能。

制度の詳細な内容は2次元コード又はホームページからご確認ください。

小規模企業共済

小規模共済

検索

経営セーフティ共済

経営セーフティ共済

検索



## 商工会議所新入会員ご紹介

【一般会員】

(敬称略・申込順)

事業所名	業種	所属部会
水流芳子	食品配達業	庶業
山神奈千子	食品配達業	庶業
米山香織	食品配達業	庶業
豊留義見	農業(甘藷・天豆・実えんどう・米)	庶業
コトコトカフェ	飲食業	観光・サービス
(株)コスモス薬品	小売業(ドラッグストア)	商業
焼肉のタツミ	飲食業	観光・サービス
カラオケ喫茶モカジイ	飲食業	観光・サービス

皆様ご加入ありがとうございました

### 新規会員募集

- 商工会議所では、新規会員としてご加入いただける事業所様を随時募集しております。
- ご加入されたいという事業所様がございましたら、ご紹介いただきますようお願い申し上げます。

枕崎商工会議所 TEL 0993-72-3341



※令和8年3月24日 通常議員総会承認分まで

## 2026年度 枕崎商工会議所検定試験 日程一覧

検定名	実施回・実施級	試験日	窓口受付期間	級・受験料(税込)
簿記検定	第173回(1級~3級)	6/14(日)	4/27(月)~5/18(月)	1級:8,800円
	第174回(1級~3級)	11/15(日)	9/28(月)~10/19(月)	2級:5,500円
	第175回(2級~3級)	2/28(日)	1/12(火)~2/1(月)	3級:3,300円
珠算能力	第237回能力・第147回段位	6/28(日)	5/11(月)~5/28(木)	1級:2,800円 準1級:2,400円 2級:2,000円 準2級:1,900円 3級:1,800円 準3級:1,500円
	第238回能力・第148回段位	10/25(日)	9/7(月)~9/24(木)	段位認定 珠算・暗算 :3,500円
	第239回能力・第149回段位	2/14(日)	12/21(月)~1/14(木)	珠算:3,000円 暗算:1,500円
かごしま 検定	マスター・シニア・グランド	6/7(日)	4/1(水)~5/8(金)	マスター・シニア :3,300円 グランド:4,400円
	マスター・シニア	9/2(水)	6/29(月)~8/7(金)	
	マスター・シニア・グランド	1/31(日)	11/16(月)~12/18(金)	



協会けんぽ鹿児島支部

# 保険料率改定のお知らせ

皆様の健康づくりへの取組みが保険料率の引き下げにつながります。

令和8年度の協会けんぽ鹿児島支部の保険料率が決定しました。  
加入者・事業主の皆さまには、何とぞご理解をいただきますよう、お願い申し上げます。

新 健康保険料率

10.13%

令和8年3月分（4月納付分）から

新 介護保険料率

1.62%

令和8年3月分（4月納付分）から

新 子ども・子育て支援金率

0.23%

令和8年4月分（5月納付分）より新たにスタート

- 令和8年4月分（5月納付分）より子ども・子育て支援金制度が始まります。
- 健康保険料、介護保険料、子ども・子育て支援金は労使折半となります。
- 40歳から64歳までの方（介護保険第2号被保険者）には、健康保険料率と子ども・子育て支援金率に介護保険料率が加わります。

保険料率の仕組みについて詳しくは [協会けんぽ 保険料率](#)

検索



## 皆様の健康への取組みが保険料率の引き下げにつながります！

協会けんぽでは、加入者・事業主の皆さまの取組みが保険料率の引下げにつながる「インセンティブ制度」を取り入れています。

5つの指標について、各支部の取組みのランク付けが行われ、上位15支部に入ると保険料率が引き下げられます。

指標1

特定健診等の  
実施率

指標2

特定保健指導の  
実施率

指標3

特定保健指導  
対象者の減少率

指標4

要治療者の  
医療機関受診率

指標5

ジェリック医薬品  
の使用割合

鹿児島支部の  
結果はこちら→



「電子申請サービス」  
始まりました！



協会けんぽ鹿児島支部は  
令和8年5月7日（木）に移転します。



# YEG 青年部

## 2月例会「企業プレゼン例会」 と企業プレゼンフェス3単会

南薩地区（枕崎・南さつま・指宿）商工会議所青年部が一堂に会し、交流・親睦を図ることを目的とした2月例会「企業プレゼン例会」を、2月21日（土）に開催しました。

今回は、各単会に所属している会員企業の紹介・PRを発表することで、参加者が他社の活動内容や魅力を知ることによって自社の更なる成長に繋げることを目的としました。

懇親会でも大いに盛り上がり、今後もお互いが協力し合える関係が築けたのではないかと思います。



## 2025年度の締めくくり 3月例会「卒会例会」開催!

商工会議所青年部は2025年度を締めくくりに相応しい「卒会例会」を3月24日（火）に開催しました。

今日まで、全身全霊をYEGに注いでこられた先輩方に対し、メンバー全員が感謝をこめて「楽しく・盛大」に語り合いYEGへの想いをしっかりと引き継ぎ、YEG卒会者の新たな門出を祝福しました。



## まぐらぎ春の市2026 女性会

3月15日（日）、当所女性会が主管団体を務める「まぐらぎ春の市2026」が枕崎市宮野球場にて開催されました。

球場内に設けた女性会ブースにて、『茶節』の振る舞いを行い、好天の中多くの来場者でにぎわう春の市を盛り上げました。  
午前の部・午後の部で400食を振舞いました。



### 検索

### 記帳のお手伝いをします

経理の健全化は日々の記帳から…みなさんは毎日帳簿類を記帳し整理していらっしゃいますか。当会議所では、令和8年度の記帳代行希望者を募集しています。ご希望の方は、お早めにご連絡ください。

#### ☆指導の対象☆

個人事業者の方で記帳にお悩みの方、特に新青色申告者・今後、青色申告をしようとお考えの方にお勧めします。

#### ☆記帳による利点☆

- 経営内容が計数的に把握できる
- 青色申告による税控除等の特典が受けられる
- 経営改善の基礎資料となる

お問い合わせ・ご相談 枕崎商工会議所 中小企業相談所 TEL 0993-72-3341



# 枕崎市くらし応援「使(つか)エール商品券」給付事業 取扱店一覧

(順不同・令和8年4月10日現在)

<b>大型店・チェーン店</b> ニシムタ枕崎店 A コープ立神店 A コープ別府店 A コープ木原店 タイヨー枕崎店 エディオン鹿児島枕崎店 ふぁみり庵はいから亭 ・寿司まじか枕崎店 ヤマダデンキテックランド枕崎店 メガネのヨネザワ 枕崎店 ドラッグセイムス 枕崎平田店 マツモトキヨシ九州販売枕崎店 ファミリーマート枕崎平田町店 ファミリーマート枕崎新町店 ファミリーマート畑野立神店 ダイレックス枕崎店 ドラッグストアコスモス枕崎桜木店 ドラッグストアコスモス枕崎店 ローソン枕崎東本町店 ローソン枕崎桜木町店 <b>食料品</b> 添田醸造 お茶の厚石園 本店/港店 まつのしたdelica ホームセンター モア 松野下蒲鉾 前原商店 明治屋 中静商店 まるた屋 ふかざわ農園 魚やUu 明治屋アイビーフーズ <b>菓子・パン</b> コッペ東京堂 菓子工房だるまや 浦島屋 大阪屋 いづみや うさぎや ル・プティ・ボア 立神堂菓子店 森のパン枕崎店 KarDia BAKERY <b>カラオケ</b> カラオケ川越 カラオケプラザ 唄王 カラオケぽっぽ	<b>酒</b> 火の神蒸溜所ビジターセンター 薩摩酒造花渡川蒸溜所 明治歳 リカーショップ 森・酒店 平川酒店 榎木酒店 <b>飲食</b> タカラ ラーメン 東寿司 魚処まんぼう 魚処なにわ 一福 だいとく 仕出し大竹 すし匠五条 喜久家食堂 ぶるぺん 瑞穂寿し 和懐おお田 居酒屋食堂つちふまざ 中村屋 鉄板 駒久 食事処 福寿庵 歌留多 さかなや食堂 焼肉のなかさき 焼耐庵 真鯛 大衆酒場 チキンマン 食工房 彩 Dinning Bar ENGINE コトコト カフェ お食事処ゆう Bar 45 LAFTTEL 味処 和幸 焼肉のタツミ ONE グランド食堂 好好飯店 焼肉の友 ツキミチ喫茶 お弁当のまんま うどん・そばダイニングつむぎ 焼肉の盛 ABC american bar canon みんなのゑびす家 温泉・サウナ・公衆浴場 まちの湯 ひとつ風呂 カーテン・雑貨 KAIDA ジャンティ	<b>自動車・自動車整備・塗装部品</b> 鷺山自動車 板敷自動車 重田モータース カーフレンドショップ ZERO 下竹自動車商会 田辺自動車商会 加治自動車工場 萩原モーター <b>自転車・オートバイ</b> 山下モータース <b>時計・メガネ・貴金属</b> 赤崎時計店 奥田貴金属店 <b>カメラ・写真</b> 写真のおがた 久保写真館 <b>タクシー</b> 光タクシー <b>電気</b> 蒲地電気 電化のカワナベ 川越電器商会 マルニシ電機 セブンプラザ枕崎別府店 野村電機 <b>ガス・ガソリンスタンド</b> 旭石油 旭ガス イマキイレ 松崎石油 岩崎産業(株)セルフ枕崎給油所 畑野石油 中原石油店 <b>衣料品</b> かごしまや ウインク カネマタ衣料洋品店 ねじめ洋服店(洋服の病院) パスワード ほよう FLAG STOP <b>印鑑・印刷</b> ダイコー印刷 城南印刷 南光堂印房 昇文堂 <b>釣り具</b> 田野尻釣具店	<b>葬 祭</b> 天平會館 ひかり葬祭 <b>寝 具</b> ふとんのまるいち <b>石 材</b> 永江石材店 <b>美 容 室</b> 理容 今給黎 すずらん美容室 髪達人 <b>クリーニング</b> ホームクリーン 小江平ドライ <b>ホ テ ル</b> 岩戸商事 グリーンホテル福住 シティーホテル福住 枕崎ステーションホテル <b>文具・ギフトショップ</b> ぶんぐ 福留日新堂 <b>くすり・化粧品</b> シナリー化粧品 ヘルシードラッグコマキ アンブレラ つばき薬局 <b>家 具</b> 図師家具店 <b>カギ</b> キーセンターアツイン <b>スポーツ用品</b> イケウエスポーツ店 <b>家庭用品</b> 深水 <b>そ の 他</b> 鹿児島県漁業協同組合枕崎市支所 クロロフィル枕崎美顔教室アイ 揚村白アリ ひかりレンタカー J A 南さつま枕崎支所 枕崎市かつお公社 枕崎ボーリングセンター 枕崎お魚センター直営 (売店のみ) ナンサツ墓管理 美姿メンテナンススタジオ Conscious 園田生花店 学習塾のmanaベル 三愛書店 花渡川店 枕崎清掃社
---	--	---	---

「枕崎市くらし応援「使(つか)エール商品券」給付事業」は、「鹿児島県生活者・事業者応援プレミアム商品券等事業費補助金(国の重点支援地方交付金活用)」を活用した事業です。